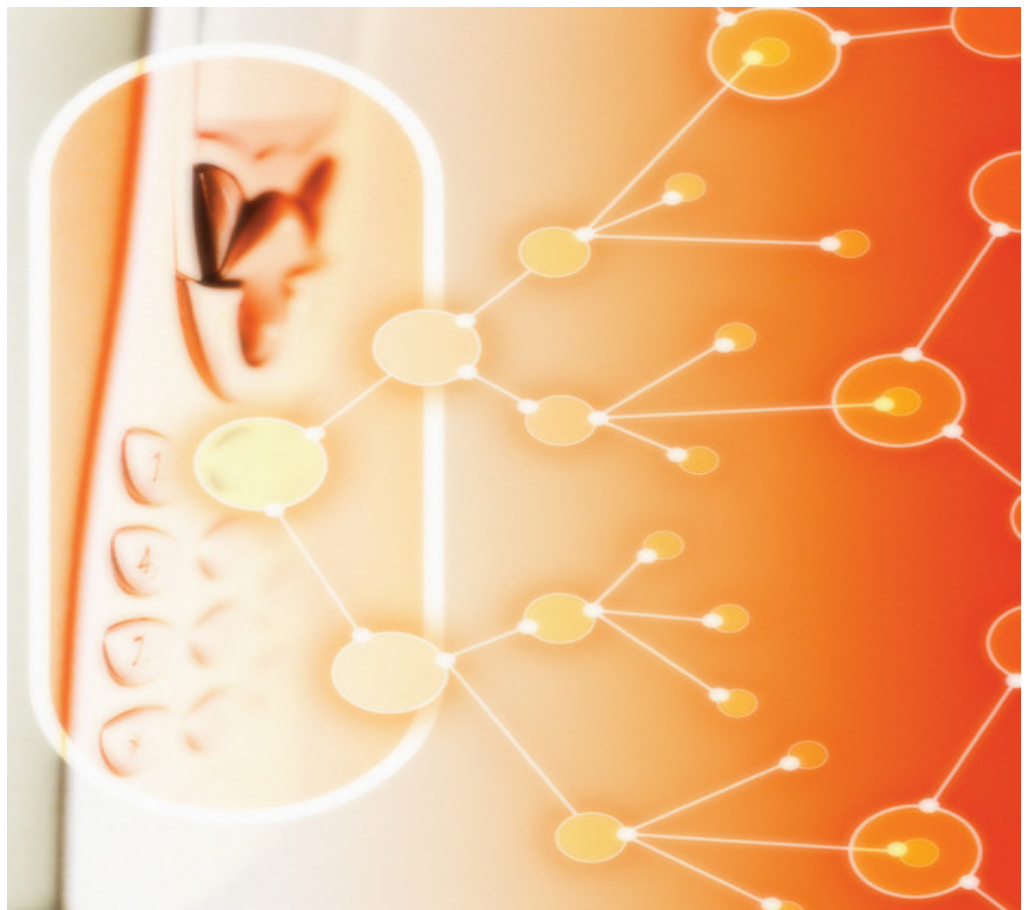


*"Die Mehrheit der befragten Unternehmen gaben an, dass Prozessmanagement den erwarteten Nutzen bringt, 33% konnten die Kosten sogar um mehr als 10% reduzieren."*

Quelle: IDS, Studie 2005

# prozessorientiertes Managementsystem für den Mittelstand

**Wer aufhört besser zu werden,  
hat aufgehört, gut zu sein.**



### Stellen Sie sich vor ....

... Ihre Visionen, Ihre Strategie und die Ziele Ihres Unternehmens bringen Sie in allen relevanten Prozessen zum Klingen. Die Mitarbeitenden wirken systematisch und konsequent bei der Erarbeitung der für Sie wichtigen Tätigkeiten mit. Deren Wissen und Können wird aktiviert und sie werden so zum Mitdenken motiviert.

### Ausgangslage

Erfolgreiche Unternehmer und Führungskräfte in Produktions-, Handel- und Dienstleistungsunternehmen stehen immer anspruchsvolleren Aufgaben gegenüber. Margenschwund, Gesetzes- und Normenflut, Konkurrenzdruck, liberalisierte Märkte, restriktive Finanzinstitute (Basel II), Nachlassen der Kundentreue, Nachfolgeregelung etc. Die Unternehmen müssen sich ständig weiterentwickeln, um den Erfolg sicher zu stellen. Das Mitdenken und Mitwirken der Mitarbeitenden ist dabei eine wesentliche Voraussetzung.

### Umsetzung

„Wer Qualität erbringen will, muss die Anforderungen kennen“.

Um zielgerichtet arbeiten zu können, muss der Einzelne, die Gruppe, die Abteilung wissen, wohin der Weg führen soll - die Anforderungen kennen. Der Weg selber ist dann vielfach eine konsequente Folgerung, eine einfache, logische Feststellung, die dem natürlichen Denken des Menschen entspricht. Die Erarbeitung der Ziele und die rationellste Art, diese Ziele zu erreichen - beides in der Organisation erarbeitet - steigert die Innovation, die Effizienz und die Effektivität. Kurz: Die richtige Arbeit richtig tun - aufbauend auf den Stärken Ihres Unternehmens.

Die von uns angewendete FEE® Methode\* wird in über 400 Organisationen erfolgreich umgesetzt.



### Ihr Nutzen beim Aufbau eines wirksamen Managementsystems mit der FEE® Methode\*

- ✓ Optimierung der Prozesse zur Effizienzsteigerung
- ✓ Transparenz bez. Leistung und Verantwortung
- ✓ Zufriedenheit der Mitarbeitenden, der Kunden und der Kapitalgeber
- ✓ Kundennutzen der Produkte und Dienstleistungen als Denkhaltung im Vordergrund
- ✓ Ständige Weiterentwicklung des Unternehmens in allen Bereichen
- ✓ Wissenssicherung und -entwicklung
- ✓ Einheitliche Systematik zur einfachen und klaren Definition aller relevanten Prozesse
- ✓ Leitbild, Strategie und Ziele werden konsequent umgesetzt und das Messen der Leistung und Korrekturmaßnahmen sind in den Prozessen und im gesamten Managementsystem geregelt.
- ✓ Verbesserte Kreditkonditionen gemäss Basel II
- ✓ Prozesse unterstützt durch Docuframe® erleichtern die Arbeit

Die **miTgroup** erstellt massgeschneiderte Lösungen auch für Ihr Unternehmen. Als Partnergruppe der GSD Software mbH ergänzt sie die bewährten Funktionalitäten der Standardsoftware Docuframe® um anwendungsorientierte Gesichtspunkte. Aus einer intelligenten Kombination von Standard und individuellen Anpassungen entstehen ganzheitliche Lösungen, die sich nahtlos in jedes Unternehmensumfeld einfügen.

Typisch für die **miTgroup** ist, dass neue Lösungswege aus erfolgreichen Projekten umgehend in die Weiterentwicklung der **miTgroup** - Produkte & Dienstleistungen einfließen. Das Ergebnis ist eine Angebotspalette, welche aktuelle Aufgabenstellungen aus allen Bereichen Ihres Unternehmens bewältigt. Die **miTgroup** - Produkte für Docuframe® stehen neben unseren direkten Kunden auch den Kunden der Docuframe® Vertriebs- und Entwicklungspartner zur Verfügung.

Hechingen • Mainz • Kreuztal • Lauda-Königshofen • Egg bei Zürich (CH)

#### Der Entwicklungspartner:

GSD-Consult GmbH

Dorfplatz 2

CH-8132 Egg b. Zürich

Tel. +41 44 948 1511



#### Ihr Vertriebspartner: